

bioclear™

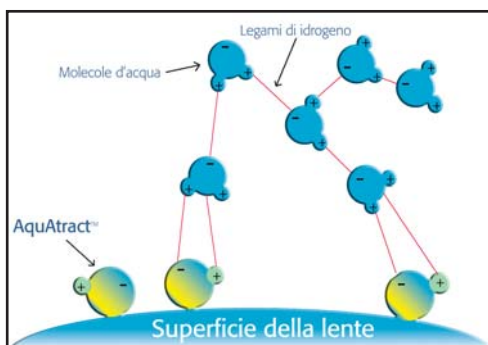
AquaAttrazione a prima vista



Nuove lenti a contatto morbide biocompatibili Sauflon

AQUATRACT™ è lo speciale additivo idrofilo presente nella matrice delle nuove lenti a contatto Bioclear™. **AQUATRACT™** è parte integrante della struttura delle Bioclear™ e la sua funzione è di favorire i legami tra l'idrogeno e la superficie delle lenti. E' in grado quindi di catturare, legandole a sé, le molecole d'acqua. Le lenti conservano il loro contenuto idrico e le dimensioni originarie sull'occhio, mantengono inalterata la propria permeabilità dell'ossigeno e rimangono confortevoli e fresche da indossare per tutto il giorno.

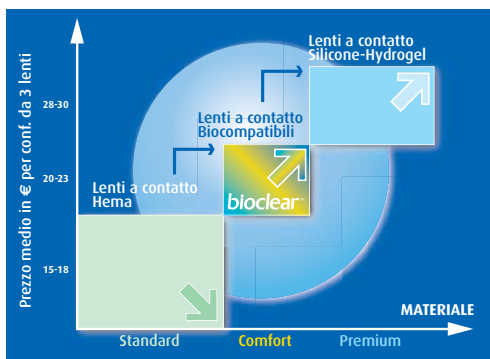
Studi clinici eseguiti da laboratori indipendenti inglesi hanno dimostrato che le Sauflon Bioclear™ offrono un elevato grado di comfort sin dal momento della loro applicazione, che rimane costante per l'intero periodo di utilizzo.



Il bilanciamento idrico delle lenti Bioclear™ risulta decisamente superiore rispetto ad altri materiali per lenti a contatto morbide presenti sul mercato. La lente conserva i suoi parametri costruttivi e la sua funzionalità ottica che si traducono in benessere oculare e visione stabile e nitida per il portatore.

IL PORTATORE IDEALE:

Chi desidera indossare le lenti più a lungo • Chi soffre di secchezza oculare e scarsa lacrimazione • Chi vive in ambienti secchi e climatizzati • Chi lavora con i videoterminali per periodi prolungati • Chi ha smesso di utilizzare le lenti per problemi di comfort • I potenziali nuovi portatori di lenti che necessitano di un approccio facile e confortevole



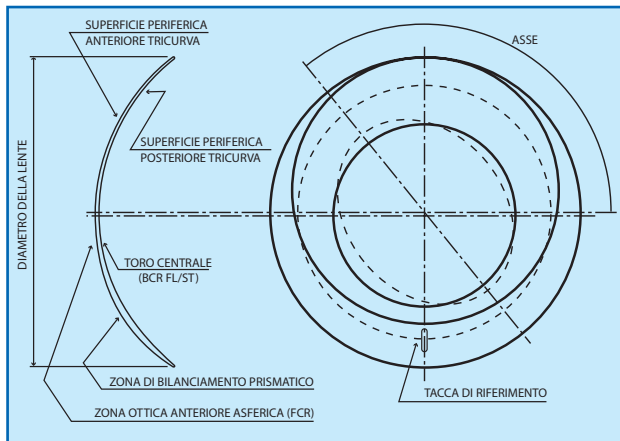
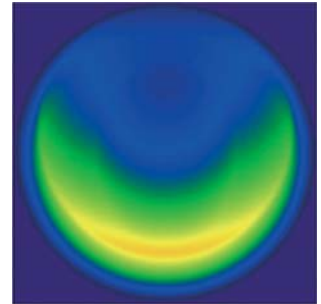
Chi prova il comfort delle lenti Bioclear, non lo lascia più...

...anche il paziente astigmatico



bioclear™
TORIC

Con le Bioclear™ Toric, Sauflon garantisce eccellenti prestazioni di comfort anche a tutti i portatori astigmatici che, con le loro attuali lenti, lamentano problemi di secchezza oculare e scarsa lacrimazione. Inoltre Sauflon ha trasferito alle lenti toriche la tecnologia dell'ottica asferica per cui i pazienti astigmatici possono apprezzare una qualità di visione perfetta anche in condizioni di scarsa illuminazione.



DESIGN DELLALENTE:

- Superficie posteriore torica (toro interno)
- Superficie anteriore con prisma di bilanciamento
- Geometria asferica per correggere l'aberrazione visiva
- Spessore uniforme e bilanciato del profilo verticale
- Nessun punto di giunzione tra le varie zone della lente
- Bordo assottigliato regolare
- Lente sagomata in un unico processo produttivo per minimizzare le variazioni di spessore tra le zone

BENEFICI:

- Idratazione costante e comfort continuo
- Elevata biocompatibilità
- Ottimo centraggio e stabilità rotazionale
- Migliore qualità della visione
- Tempo di utilizzo prolungato
- Maneggevolezza
- Facilità di applicazione

CARATTERISTICHE

bioclear™

bioclear™TORIC

MATERIALE	Filcon IV 1 + AquAtract™ + Filtro UV	
IDROFILIA	55%	
METODO DI PRODUZIONE	Advanced Edge Technology (AET™)	
GEOMETRIA	Sferica	Asferica
CURVA BASE	8.6 mm	8.7 mm
DIAMETRO	14.2 mm	14.4 mm
POTERI	da ±0.25 a ±6.00 (0.25) -6.50 a -10.00 (0.50)	da +6.00 a -9.00 (0.25)
CILINDRI		-0.75, -1.25, -1.75, -2.25
ASSI		10° a 180° (int. 10°)
DK	21	
DK/t	30 @ -3.00 DS	
COLORAZIONE	Leggermente azzurrata	
FORMATO	Confezione da 3 e da 6 lenti	Confezione da 3 lenti

Le Bioclear™ e Bioclear™ Toric sono compatibili con tutti i sistemi di manutenzione indicati per le lenti a contatto morbide.