



Características

- Contiene un aditivo biomimético (AquAtract™) que permite mejorar la biocompatibilidad.
- Procedimiento de fabricación Advanced Edge Technology (AET)®
- Suave progresión del balasto en la vertical.
- Zonas de unión perfeccionadas.
- Grosor constante en el borde.
- Óptica esférica para minimizar la aberración.
- Protección frente a los rayos UVA y UVB.
- Color de manipulación.
- Geometría perfeccionada.

Ventajas

- Favorece la fijación de hidrógeno en el agua de la superficie de la lente de contacto para mantener el nivel de hidratación y prolongar la duración de uso.
- Comodidad, visión, manipulación y estabilidad mejoradas para el paciente.
- Excelente acuidad visual.
- Protege los ojos frente a los rayos ultravioleta nocivos.
- Facilita la colocación de la lentilla.
- Garantía de intercambio con otras lentillas desechables del mercado.

bioclear™ TORIC

Contiene AquAtract™ para mayor comodidad

+6,00 à -8,00

Características técnicas del producto

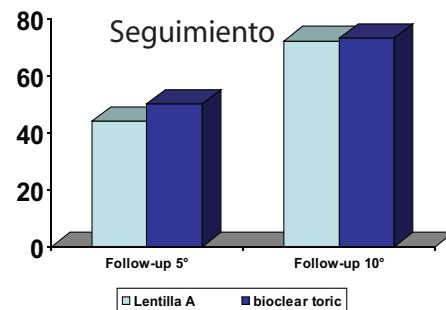
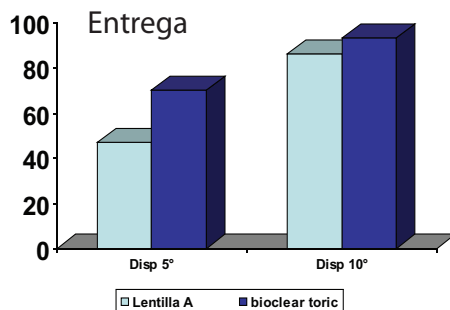
Material	FILCON IV 1 + AquAtract™
Cantidad en agua	55 %
Procedimiento de fabricación	Advanced Edge Technology®
Rayos	8,7 mm
Diámetro	14,4 mm
Potencia	+6,00 a -8,00 (incrementos de 0,25 D)
Cilindros	-0,75, -1,25, -1,75 y -2,25
Ejes	10° a 180° (incrementos de 10°)
Grosor en el centro (-3,00 D)	0,105 mm
DK	21
DK/e (-3,00 D)	20
Zona óptica	9,00 mm
Trazo de referencia	A las 6 horas
Color de manipulación	Aqua
Envase	Caja de 6

Advanced Edge Technology (AET)®

El procedimiento AET® es un método de fabricación patentado con precisión nanométrica y perfecta reproductibilidad. La lente de contacto que se obtiene posee un borde fino y preciso que garantiza una comodidad óptima al usuario.

Rotación de la lente de contacto

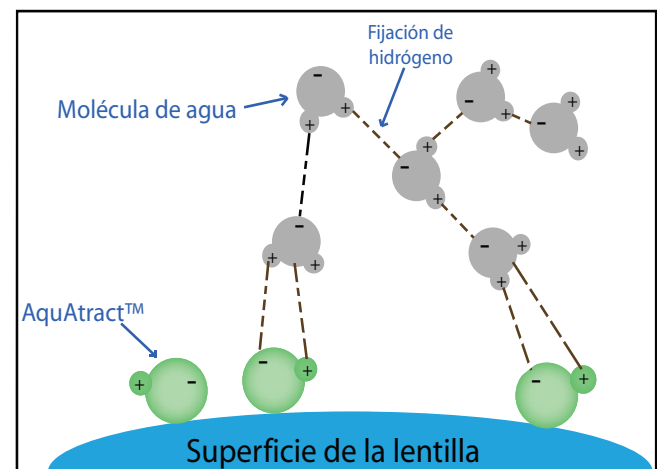
Los siguientes gráficos indican que el rendimiento de rotación de las lentes de contacto tóricas Bioclear™ son excelentes y permiten mantener una acuidad visual estable



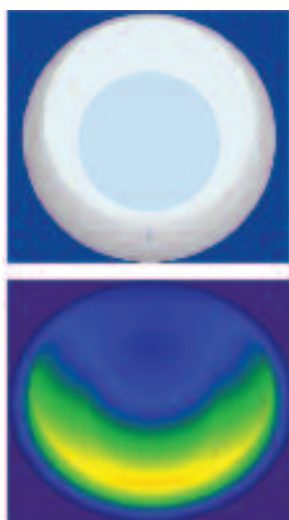
Comodidad mejorada

Los usuarios de lentes de contacto buscan ante todo comodidad, el material de las lentes tóricas Bioclear™, favorece la fijación de hidrógeno en el agua y la superficie de la lentilla, y garantiza el mantenimiento de sus propiedades hidrófilas durante más tiempo. Las lentes no se secan y la comodidad de uso se mantiene óptima.

Las lentes tóricas Bioclear™ Sauflon se adaptan muy bien a los usuarios de lentes de contacto con problemas de desecación.



PERFIL DE GROSOR



Geometría de la lente Bioclear™

- Tórica.
- Suave progresión del balasto en la vertical.
- Zonas de unión perfeccionadas.
- Grosor constante en el borde.
- Óptica asférica que minimiza la aberración.
- Filtro ultravioleta integrado
- Trazo de referencia a las 6 horas.